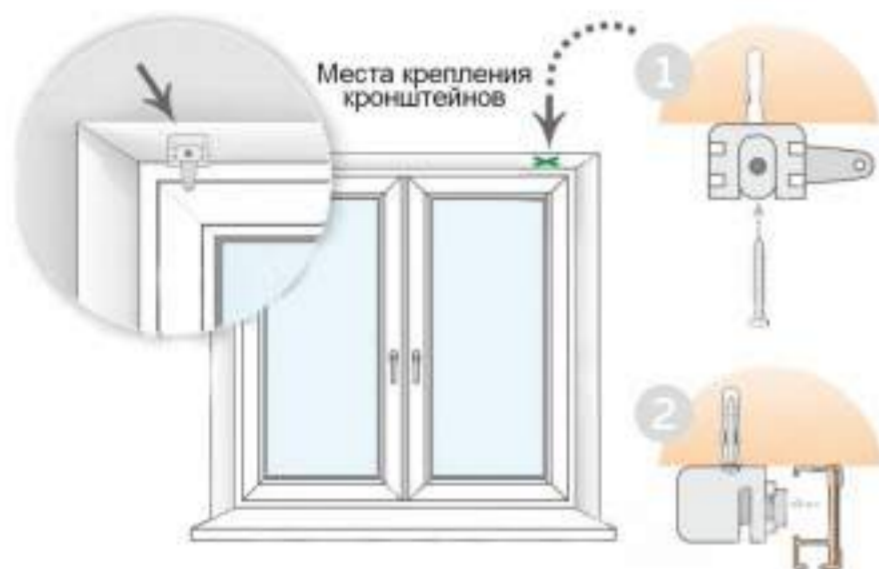


РИМСКАЯ ШТОРА

ИНСТРУКЦИЯ ПО МОНТАЖУ

Выберите один из 4 вариантов монтажа римского карниза

**В ОКОННЫЙ ПРОЕМ**

Карниз крепится на верхнюю часть откоса окна.

1. С помощью саморезов и дюбелей (входят в комплект) установите кронштейны в намеченных местах.
2. Собранный карниз надевается и фиксируется на установленные кронштейны (согласно схеме фиксации №1).

**НА СТВОРКУ ОКНА**

1. С помощью саморезов и дюбелей (входят в комплект) установите кронштейны в намеченных местах.

2. Собранный карниз надевается на установленные кронштейны сверху вниз до щелчка.

**СТЕНОВОЕ КРЕПЛЕНИЕ**

1. С помощью саморезов и дюбелей (входят в комплект) установите кронштейны в намеченных местах.

2. Собранный карниз надевается на установленные кронштейны сверху вниз до щелчка.

Если вы хотите разместить карниз с отступом от стены, то необходимо приобрести дополнительный комплект кронштейнов и дюбелей.

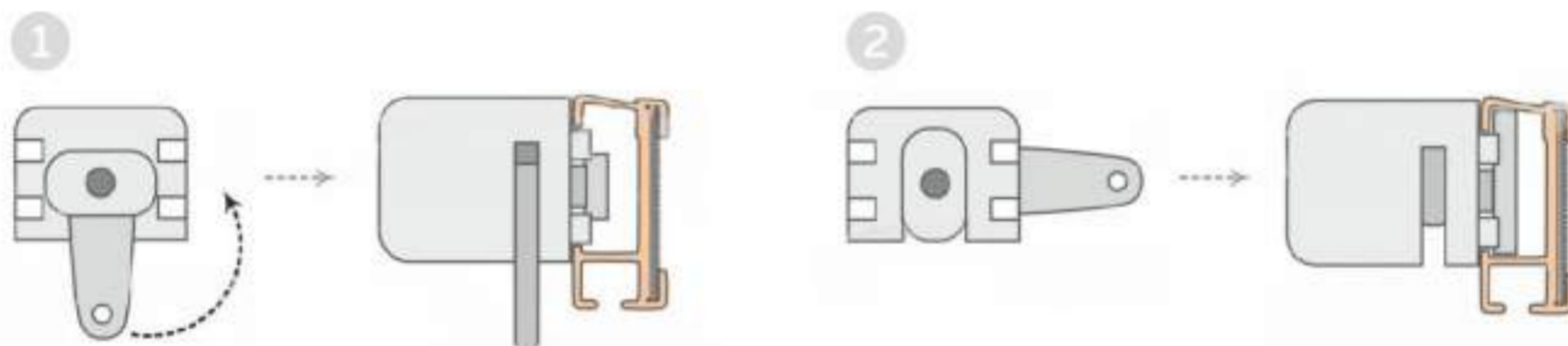


ПОТОЛОЧНОЕ КРЕПЛЕНИЕ

1. С помощью саморезов и дюбелей (входят в комплект) установите кронштейны в намеченных местах.
2. Собранный карниз надевается и фиксируется на установленные кронштейны (согласно схеме фиксации №1).

ВАЖНО! Римская штора в собранном виде имеет ширину около 20-25% от высоты шторы. Поэтому, выбирая вариант крепления карниза, проверьте, что штора в собранном виде не будет препятствовать свободному открытию окна.

Схема фиксации №1 универсального суппорта на стеновой кронштейн



ИНСТРУКЦИЯ ПО ИСПОЛЬЗОВАНИЮ



Для поднятия/отпускания тянуть шнур параллельно шторе



Для фиксации положения отпустить шнур под углом 45° относительно штор